

Firmpatin/Firmpate

Ich bestätige, dass ich selbst gefirmt und Mitglied der römisch-katholischen Kirche bin!
Eine aktuelle Taufbescheinigung meiner Taufpfarre liegt bei.

Name Familienname

Geburtsdatum Religion

römisch-katholisch

Anschrift (Straße/Hausnummer/PLZ/Ort)

Datum/Unterschrift der Firmpatin/des Firmpate

(Sollte kein katholischer Pate bzw. keine katholische Patin zur Verfügung stehen, kann auch eine andere Person den Firmling begleiten – siehe auch die kirchenrechtlichen Bestimmungen zum Patenamnt)

Firmbestätigung

Zum Eintrag beim Pfarramt des Wohnsitzes und beim Taufpfarramt

Gemäß can. 897 CIC zum Eintrag beim Pfarramt des Wohnsitzes (can 895 CIC) und beim Taufpfarramt (can 535 §2 CIC)

Die Firmung wurde gespendet

am in durch Bischof/Weihbischof

Katholisches Pfarramt

Ort, Datum Siegel Unterschrift des Pfarrers

Bestimmungen zum Patenamnt:

PATEN

Can. 892
Dem Firmling soll, soweit dies geschehen kann, ein Pate zur Seite stehen; dessen Aufgabe ist es, dafür zu sorgen, dass der Gefirmte sich wie ein wahrer Zeuge Christi verhält und die Verpflichtungen, die mit diesem Sakrament verbunden sind, getreu erfüllt.

Can. 893
§ 1. Damit jemand den Patendienst ausüben darf, muss er die in can. 874 genannten Voraussetzungen erfüllen.
§ 2. Es empfiehlt sich, dass als Pate herangezogen wird, wer denselben Dienst bei der Taufe übernommen hat.

FIRMPATEN

Can. 874
§ 1. Damit jemand zur Übernahme des Patendienstes zugelassen wird, ist erforderlich:
1° er muss vom Täufling selbst bzw. von dessen Eltern oder dem, der deren Stelle vertritt, oder, wenn diese fehlen, vom Pfarrer oder von dem Spender der Taufe dazu bestimmt sein; er muss zudem geeignet und bereit sein, diesen Dienst zu leisten;
2° er muss das sechzehnte Lebensjahr vollendet haben, außer vom Diözesanbischof ist eine andere Altersgrenze festgesetzt oder dem Pfarrer oder dem Spender der Taufe scheint aus gerechtem Grund eine Ausnahme zulässig;

3° er muss katholisch und gefirmt sein sowie das heiligste Sakrament der Eucharistie bereits empfangen haben; auch muss er ein Leben führen, das dem Glauben und dem zu übernehmenden Dienst entspricht;
4° er darf mit keiner rechtmäßig verhängten oder festgestellten kanonischen Strafe behaftet sein;
5° er darf nicht Vater oder Mutter des Täuflings sein.

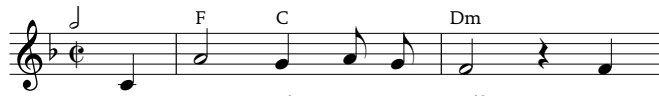
§ 2. Ein Getaufter, der einer nichtkatholischen kirchlichen Gemeinschaft angehört, darf nur zusammen mit einem katholischen Paten, und zwar nur als Taufzeuge, zugelassen werden.



ANMELDUNG

Zur Firmung

diözese würzburg
Kirche für die Menschen



1 Dein Geist weht, wo er will. Wir
 2 Dein Geist weht, wo er will, er



1 kön - nen es nicht ah - nen. Er
 2 spricht in uns - re Stil - le, in



1 greift nach uns - ren Her - zen und
 2 al - len Spra - chen re - det er, ver -



1 bricht sich neu - e Bah - nen.
 2 kün - det Got - tes Wil - le.

3 Dein Geist weht, wo er will, / ist Antrieb für die Liebe, / die Hoffnung hat er aufgeweckt, / wo sonst nur Trauer bliebe.

4 Dein Geist weht, wo er will, / er ist wie ein Erfinder, / aus Erde hat er uns gemacht / als seines Geistes Kinder.

T: Wolfgang Poeplau, M: Ludger Edelkötter

Katholisches Pfarramt/Pfarreiengemeinschaft

Firmbewerber / Firmbewerberin

männlich weiblich

Taufname

Familienname

Anschrift (Straße/Hausnummer/PLZ/Ort)

E-Mail

(Mobil-)Telefon

geboren am

Geburtsort

getauft am

Taufpfarre, -ort

Diözese

(Für Kinder, die nicht im Bistum Würzburg getauft worden sind, bitte eine Kopie des Taufzeugnisses/Taufeintrages aus dem Familienstammbuch vorlegen)

Ich bin schon zur Erstkommunion gegangen: ja nein

Ich habe mich entschieden und möchte gefirmt werden

Datum/Unterschrift der Firmbewerberin / des Firmbewerbers

Eltern (entfällt bei Erwachsenen)

Mutter

(Geburtsname)

Religion/Konfession

Anschrift (falls abweichend)

Vater

(Geburtsname)

Religion/Konfession

Anschrift (falls abweichend)

Wir unterstützen den Wunsch nach der Firmung unseres Sohnes / unserer Tochter

Datum/Unterschrift der/des Erziehungsberechtigten (falls die Firmbewerberin bzw. der Firmbewerber noch nicht 14 Jahre alt ist)